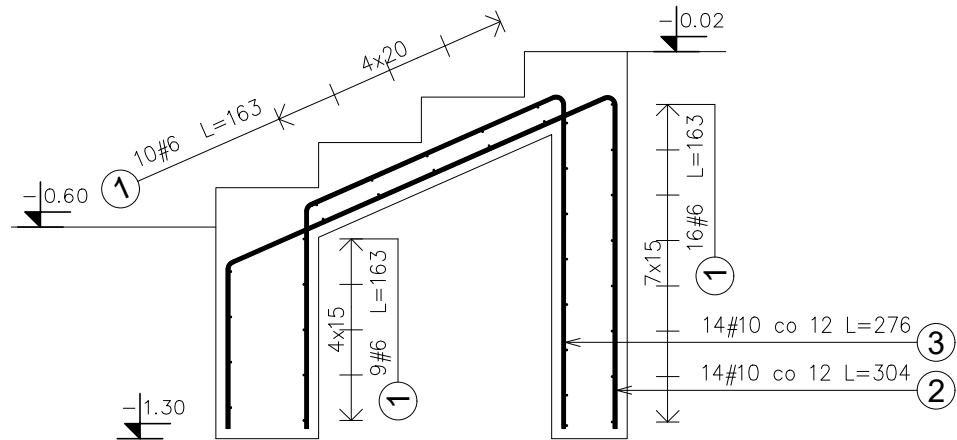




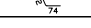
ZBROJENIE SCHODÓW NA GRUNCIE

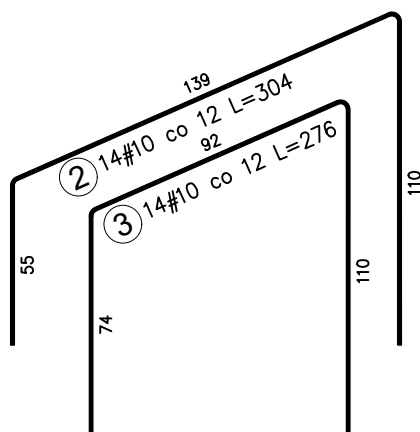
1:25

UWAGA:

Wykonać schody x2 - o szerokości 165 cm i 215 cm.



Pozycja	Średnica	Długość (cm)	Ilość		Schemat (cm)	Długość całkowita wg typów stali i śr. preta (cm)	
			w elemencie	ogółem		A-IIIIN	
						# 6	# 10
SCHODY NA GRUNCIE 1 szt., Masa ogólna (kg) :62,40							
1	6	163	35	35		5542	
2	10	304	14	14			4256
3	10	276	14	14			3864
Długość wg średnic (cm)						5542	8120
Masa jednostkowa preta (kg/m)						0,22	0,62
Masa łączna wg średnic (kg)						12,30	50,10
Masa łączna wg gatunku stali (kg)						62,40	
Ogółem (kg)						62,40	



UWAGA:

1. PRĘTY ZWYMIAROWANO PO OBRYSIE ZEWNĘTRZNYM.
2. RYSUNEK ROZPATRYWAĆ JEDNOCZEŚNIE Z POZOSTAŁYMI RYSUNKAMI.

BETON C20/25 (B25)
STAL A-IIIN B500SP
OTULINA $C_{nom}=2,0cm$

INWESTYCJA:

Rozbudowa Szkoły Podstawowej o salę gimnastyczną z zapleczem dydaktyczno - sportowym i łącznikiem w miejscowości Stary Kraszew na dz. nr ew. 982 obręb 0006 Stary Kraszew, gm. Klembów

INWESTOR:

Gmina Klembów

ul. Gen. Fr. Żymirskiego 38, 05-205 Klembów

FAZA:

PROJEKT TECHNICZNY/WYKONAWCZY

BRANŻA:

Konstrukcja

DATA:

14.11.2022

JEDNOSTKA PROJEKTOWA:

HORBA STUDIO ADRIAN HORBA
15-694 Białystok, Fasty, ul. Białostocka 42

IMIE I NAZWISKO:

NR UPR:

PODPIS:

Projektant:

mgr inż. Piotr Pańkowski

BL/47/02

Sprawdzający:

mgr inż. Marcin Palenceusz

PDL/0005/PWOK/11

Współpraca:

mgr inż. Michał Stańczyk

UWAGA: PROJEKT CHRONIONY PRAWEM AUTORSKIM

TREŚĆ RYSUNKU:

ZBROJENIE SCHODÓW NA GRUNCIE

SKALA:

1:25

NR RYS:

K-09.1